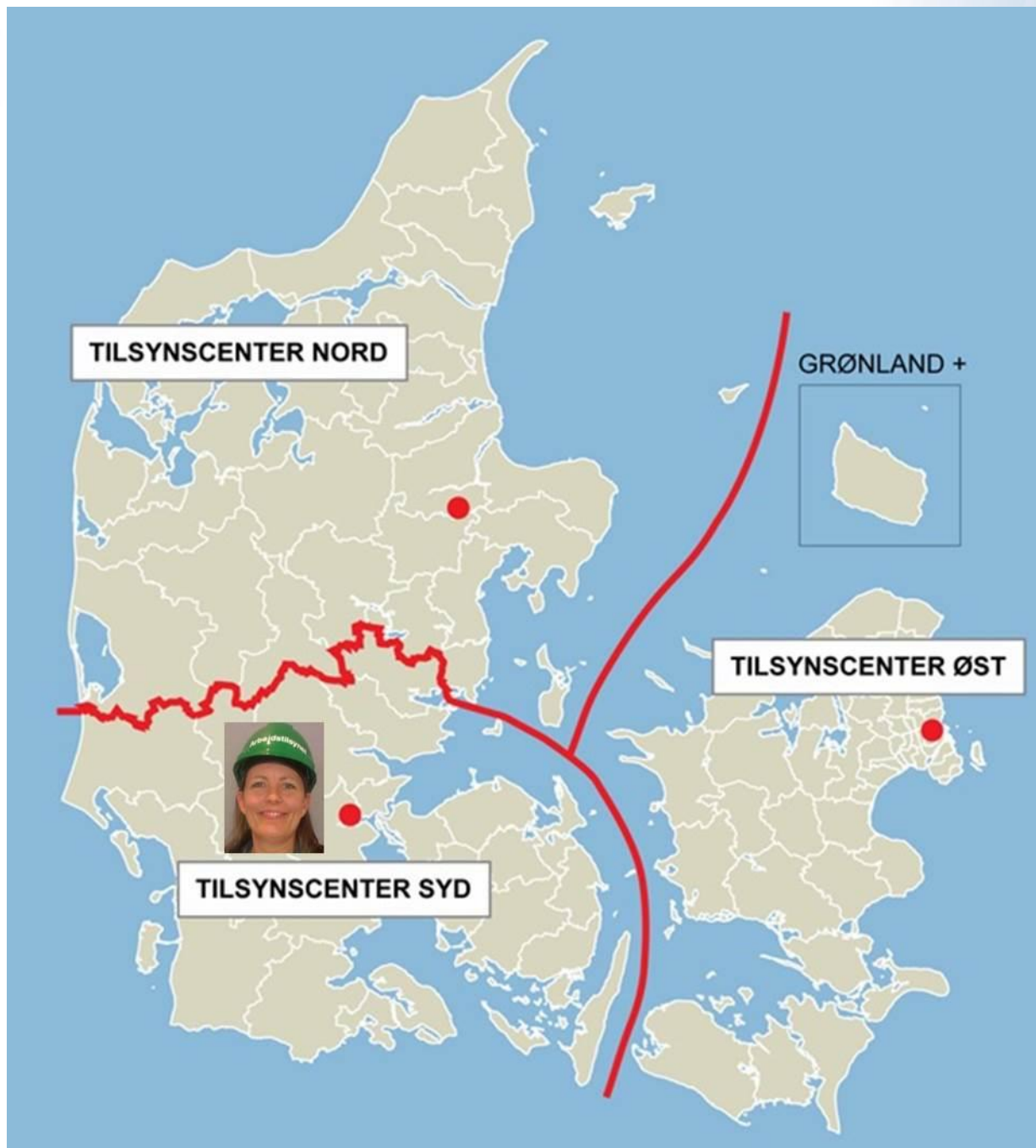




BAU Transport og Engros Årskonference 2017



TILSYNET

3 prioriterede områder

Ulykker

Ergonomiske
overbelastninger

Psykiske
overbelastninger



Fald ved arbejde i højden

Ved klatring på gods eller lastbilen.

Spring ned fra ladet eller rampe.

Arbejde på bagsmækflift, ladkant eller rampe

Arbejde fra stiger



Ramt af genstande

Gods eller tekniske hjælpemidler vælter eller styrter ned.

Der er personer i nærheden, mens der løftes, hejses eller transporteres tungt gods.





Påkørsel

Ved arbejde tæt på andre trafikanter.



Ved bakning.

Ved kørsel med selvkørende palle vogne på lagre og terminaler.





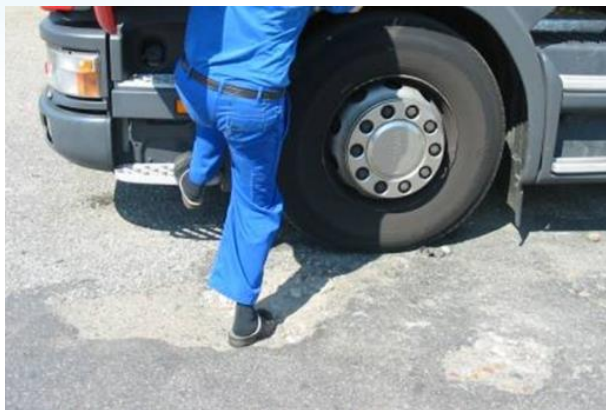
Alvorlige ulykker* 2012-2016

Branche	Alle alvorlige ulykker Antal	Fald og snublen Antal	Andel i %
Engros	1.515	311	20,5
Transport af gods	2.173	555	25,5
Transport af passagerer	710	118	16,6

*Ulykker med forventet fravær 3 uger eller mere



Fald og snublen



Pga. is/sne og spild.

Når genstande og materiel er hensat på arbejdsstedet.

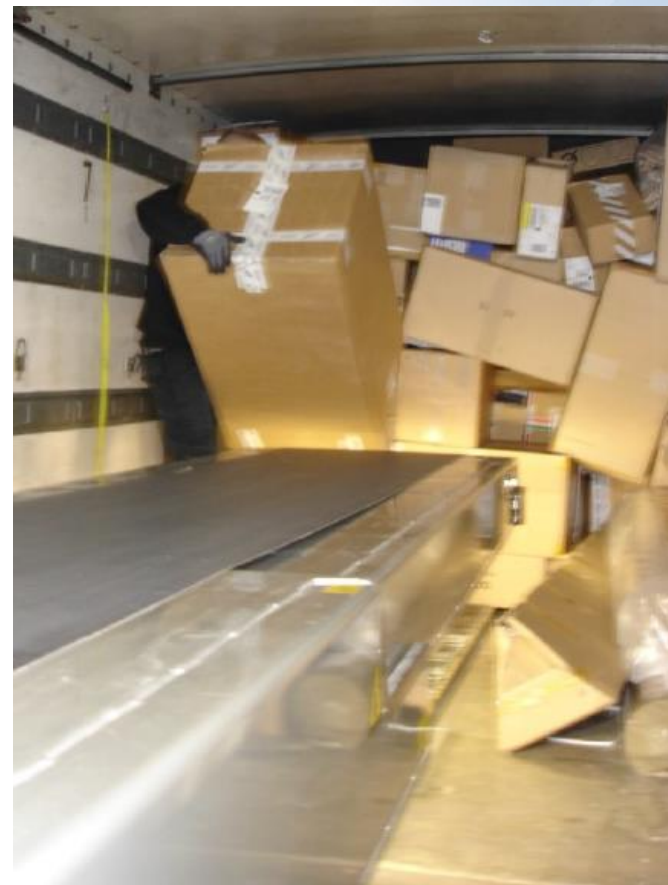
Ved ind- og udstigning af førerhus.



Når der vrikkes om i træsko.

Ulykkerne sker ofte ved bæring af ting, særligt ved bæring på trapper.

Tømning af løstpakkede containere og trailere



Sortering



Plukkearbejde





Skub og træk







STOP SNUBLE- ULYKKER



SIG TIL OG FRA, NÅR ADGANGSVEJE,
TRAPPER, BELYSNING OG GLATFØREBEKÆMPELSE
IKKE ER I ORDEN

RYD OP! HOLD UNDERLAGET, HVOR DU FÆRDES
OG ARBEJDER, FRI FOR GENSTANDE

UNDGÅ AT BÆRE TING - BRUG FX
SÆKKEVOGN

ANVEND FODTØJ, DER SIDDER FAST
PÅ FODEN, FX SNØRRESKO

www.at.dk/da/regler/ulykkesrisici/snubleulykker



LØFTE TJEK

LØFTER DU FOR TUNGT?

Har du tunge løft på dit arbejde? Så tjek her, om det er sundhedsskadeligt.

TJEK DINE LØFT



www.at.dk – skriv Løftetjek i søgefeltet



Spørgsmål om arbejdsmiljø?

Arbejdstilsynets Call Center: 7012 1288

