



Når du arbejder med sættelad

Her får du nogle gode råd om, hvad du selv kan gøre for at øge sikkerheden, når du arbejder med sættelad.



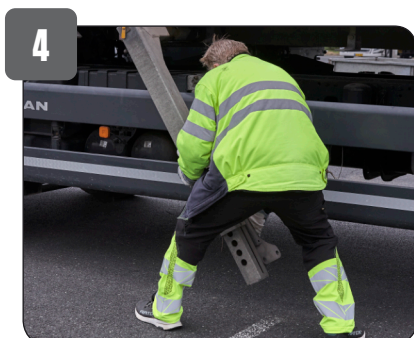
1 Afsæt kun sættelad på plane og stabile flader.



2 Når sættelad afsættes, skal lastbilens lad løftes lidt, og containerlåse frigøres fra ladet i alle 4 hjørner.



3 Begge låse frigøres og støtteben trækkes fri af lad. Føles trækket besværligt eller tungt, bør metal skinne smøres.



4 Stå i skridtstående stilling og tag et godt greb i støttebenet med begge hænder. Løft tæt på og midt for kroppen og sænk støttebenet ved selv at gå ned i knæ.



5 Lås støttebenet i lodret position og monter og fastgør den diagonal støtte. Sænk lastbilens lad, så alle 4 ben får støtte og kør lastbilen fri.



6 Optimer sikkerheden ved at bruge støttebensplader under støttebenene.

Tekniske hjælpemidler



Et elektronisk katalog over tekniske hjælpemidler.
www.teknisk-udstyr.dk

Husk!

- ▶ Følg altid leverandørens brugsanvisning
- ▶ Afsæt kun sættelad på plane og stabile flader
- ▶ Brug altid støttebensplader, når sætteladet er lastet, men også f.eks. hvis asfaltbelægningen er varm
- ▶ Undgå belastende træk og skub. Sørg for at glideskinner for støtteben er velsmurte
- ▶ Brug god arbejdsteknik, når støtteben skal løftes
- ▶ Lås støtteben i position og med diagonalstøtte på plads
- ▶ Undgå at klemme fingrene - brug altid handsker