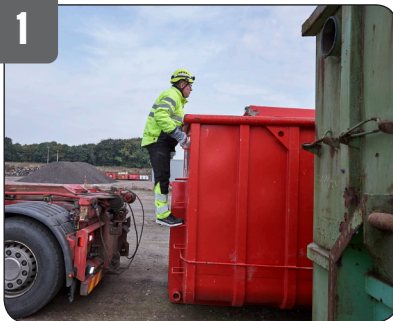




Når du arbejder med skiftelad og wirehejs

Her får du nogle gode råd om, hvad du selv kan gøre for at øge sikkerheden, når du arbejder med skiftelad og wirehejs.

1



Risikovurder vægten og stabiliteten af lasten i det skiftelad, du skal afhente. Vurder om lasten skal dækkes af med net.

2



Kontroller at låger er forsvarligt lukkede og låste med split. Udfør wireløftet fra en sikker position i førerhuset.

3



Sørg for at wirene er sikkert placeret og fastgjort til anhegningspunktet i begge sider af skifteladet.

4



Træk wirene til, så de ligger stabilt på løfte-styrebeslagene.

5



Wirene skal ligge stabilt på ruller.

6



Stram wirene til og kontroller en sidste gang, at wiren er placeret rigtigt, inden at wireløft udføres. Husk at holde hænderne væk, når wiren trækker, uanset hvad der måtte opstå.

Tekniske hjælpemidler



Et elektronisk katalog over tekniske hjælpemidler.
www.teknisk-udstyr.dk

Husk!

- ▶ Følg altid leverandørens brugsanvisning
- ▶ Beskyt dig selv - brug handsker, knæpuder og f.eks. pandelampe
- ▶ Vurder vægt og stabilitet af den last, du skal afhente
- ▶ Kontroller at wirene ligger korrekt og stram dem til, inden wireløftet udføres
- ▶ Udfør wireløftet fra en sikker position i lastbilens førerhus
- ▶ Udfør jævnlige sikkerhedstjek af wirene for lus og andre skader
- ▶ Wirer skal sikkerhedskontrolleres og mærkes mindst hver 12. måned