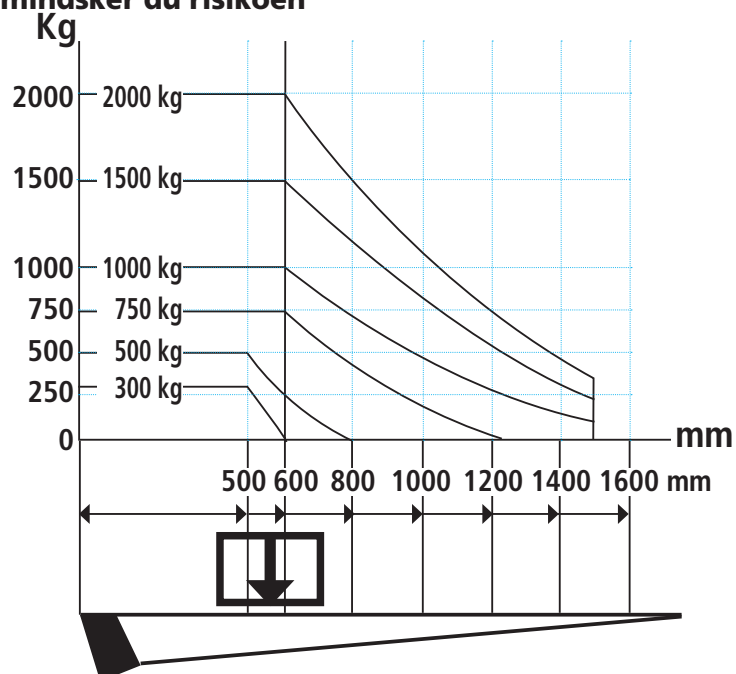




Læssebagsmækken bryder sammen

En læssebagsmæk (lift) forårsager en alvorlig ulykke, hvis den bryder sammen, og godset falder ned over en person, og det er der stor risiko for. Mange ulykker i transportsektoren sker ved af- og pålæsning.

Sådan mindsker du risikoen



- Kend liftens belastningsdiagram. Der er forskel på, hvor tungt gods, der må være på liften alt efter, hvor det placeres
- Ved rampe sørg for, at læssebagsmækken lægges så langt ind over rampen, at den er tilstrækkelig understøttet
- Tænk på bruttovægten: Godset, pallen, grej/løftevogn og dig selv
- Placer ikke større vægt på liften, end den er beregnet til. Tænk på, at en el-hest vejer mere end en palleløfter
- Sørg for, at alle er instrueret i sikker brug af liften
- Vedligehold liften.

Love og regler

Arbejdstilsynets bekendtgørelse om anvendelse af tekniske hjælpemidler angiver bl.a. retningslinjerne for 12 måneders sikkerhedseftersyn af løfte-, hejse-, og transportudstyr og reglerne om instruktion af medarbejderne.

Kontroller udstyret

Teknisk udstyr skal have et hovedeftersyn mindst én gang om året efter leverandørens anvisninger. Følgende dele efterses og findes der fejl skal det repareres: Mekaniske dele, sikkerhedsudstyr, betjeningsorganer og hydrauliske komponenter.

