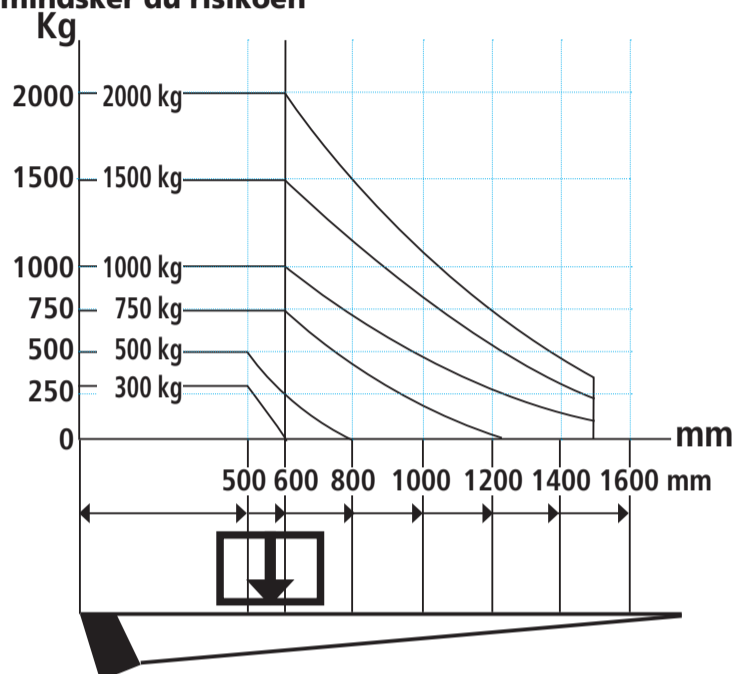




# Læssebagsmækken bryder sammen

En læssebagsmæk (lift) forårsager en alvorlig ulykke, hvis den bryder sammen, og godset falder ned over en person, og det er der stor risiko for. Mange ulykker i transportsektoren sker ved af- og pålæsning.

Sådan mindsker du risikoen



- Kend liftens belastningsdiagram. Der er forskel på, hvor tungt gods, der må være på liften alt efter, hvor det placeres
- Ved rampe sørg for, at læssebagsmækken lægges så langt ind over rampen, at den er tilstrækkelig understøttet
- Tænk på bruttovægten: Godset, pallen, grej/løftevogn og dig selv
- Placer ikke større vægt på liften, end den er beregnet til. Tænk på, at en el-hest vejer mere end en palleløfter
- Sørg for, at alle er instrueret i sikker brug af liften
- Vedligehold liften.

## Love og regler

Arbejdstilsynets bekendtgørelse om anvendelse af tekniske hjælpemidler angiver bl.a. retningslinjerne for 12 måneders sikkerhedseftersyn af løfte-, hejse-, og transportudstyr og reglerne om instruktion af medarbejderne.

### Kontroller udstyret

*Teknisk udstyr skal have et hovedeftersyn mindst én gang om året efter leverandørens anvisninger. Følgende dele efterses og findes der fejl skal det repareres: Mekaniske dele, sikkerhedsudstyr, betjeningsorganer og hydrauliske komponenter.*

