

Branchevejledning ved politieskorte af ambulancer under udrykning

Følgende illustrationer viser de grundlæggende procedurer for kørsel i ambulanceeskorte, som er udarbejdet efter retningslinier fra Politiet og Redningsberedskaberne af Branchearbejds miljørådet for transport og engros.

Grundregel:

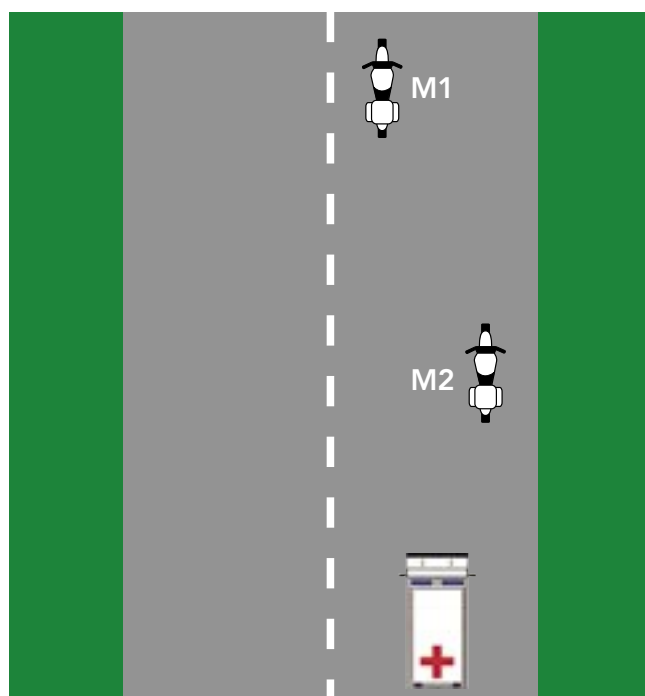
Ambulancer følger altid den bane, som MC'erne anviser og tilpasser afstand og hastighed til MC'erne, så man opnår en jævn og glidende kørsel.

Eksempel 1.

MC'erne arbejder altid foran ambulancen.

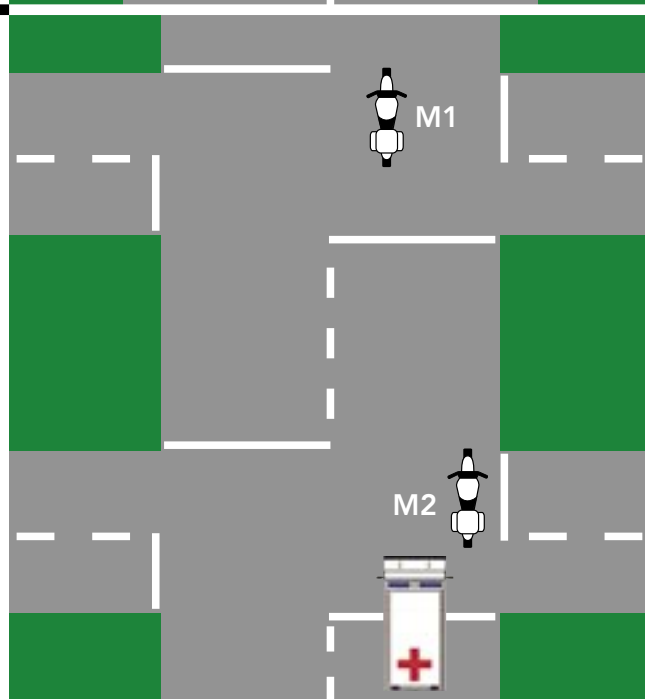
M 1. altid i venstre side.

M 2. altid i højre side.



Eksempel 2.

Ved fremkørsel i kryds forbliver først ankomne M i krydset, indtil ambulancen kører ind i dette - den anden M fortsætter til næste kryds.

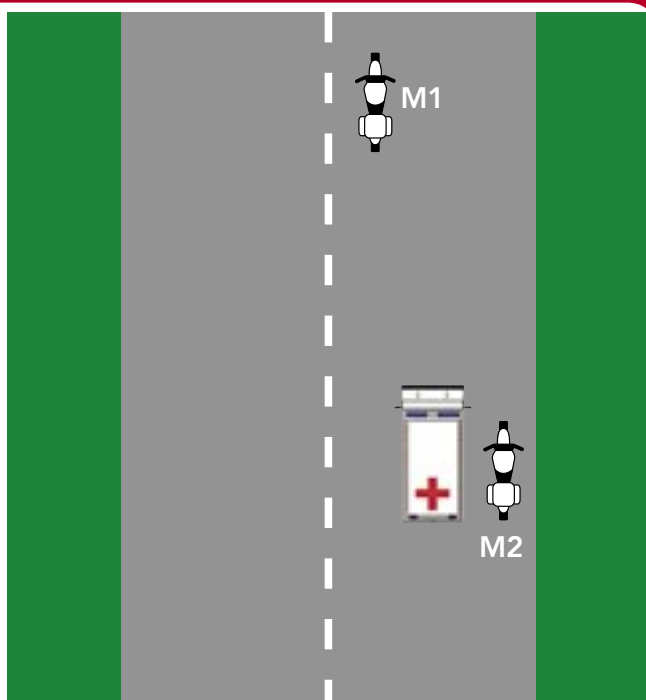


Eksempel 3.

OBS! Forbikørsel af MC'er kan forekomme.

M1 overhaler altid **venstre om.**

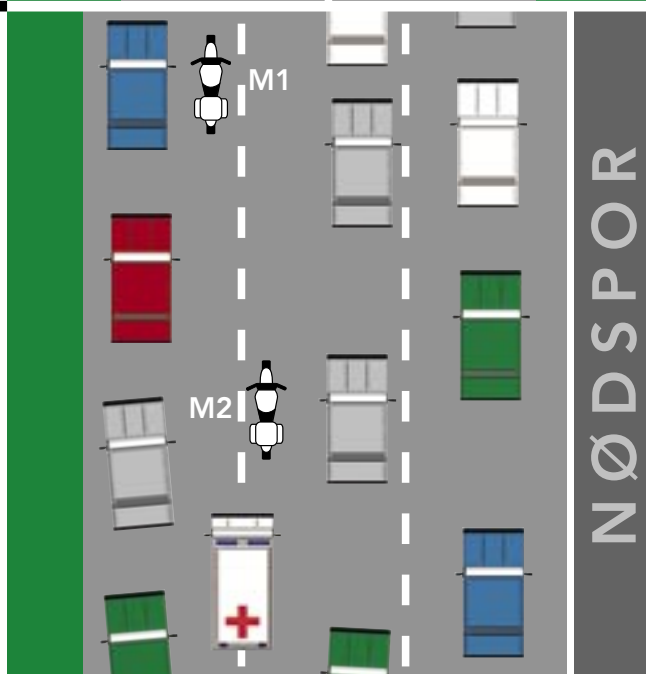
M2 overhaler altid **højre om.**



Eksempel 4.

Ved flere vognbaner i samme retning anvendes vognbanen længst mod venstre - uanset hastighed.

Ved tæt og langsomkørende trafik benyttes "pløjning", det vil sige, der laves plads mellem vognbanerne.



Eksempel 5.

Ved eskorte med patruljebiler vil den - eller de - altid være foran ambulancen og skifter aldrig indbyrdes placering.



ASC varenr.: 12 20 36 1. udgave, 2007
Branchearbejdsmiljørådet for transport
og engros.
Fællessekretariatet
Sundkrogskaj 20
2100 Kbh. Ø
Tlf.: 77 33 47 11 eller
www.bartransportogengros.dk

Layout: Søren Sørensen's Tegnestue

