

---

Coop's arbejde med **forebyggende**

arbejdsmiljø på lager

.... (og **ikke** i transport)

Thomas Hermann, Arbejdsmiljøchef, Coop Danmark A/S

# Coop Logistik

---

6 store distributionscentre

Aalborg, Aarhus, Vejen, Odense, Brøndby og Albertslund

Al kørsel outsourcet

2.000 personer ansat

Manuelt pluk til 1.200 (forskellige) butikker fra 38.000 varenumre

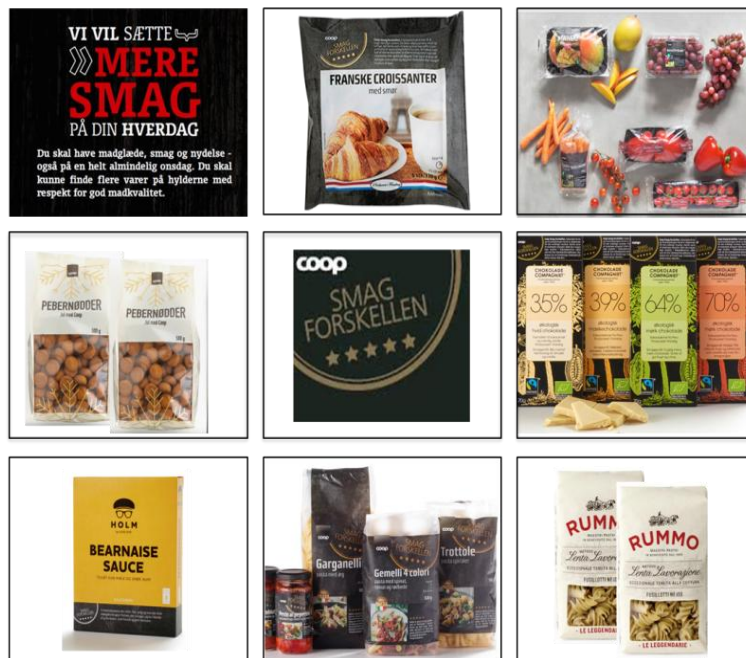
Fra Fanø til Frederiksberg // Fra Anholt til Amager

Mængderne falder og sortimentet bliver mere og mere varieret

Vi (forbrugerne) køber mere og mere convenience

Detail butikker til en befolkning der er større end 15mio. personer

# Vi introducerer over 100 nye varer hvert år – og vi bliver ved



VI VIL SÆTTE  
» MERE  
SMAG  
PÅ HVERDAGEN

VI VIL GIVE  
» LOKALE  
RÅVARER  
EN HOVEDROLLE

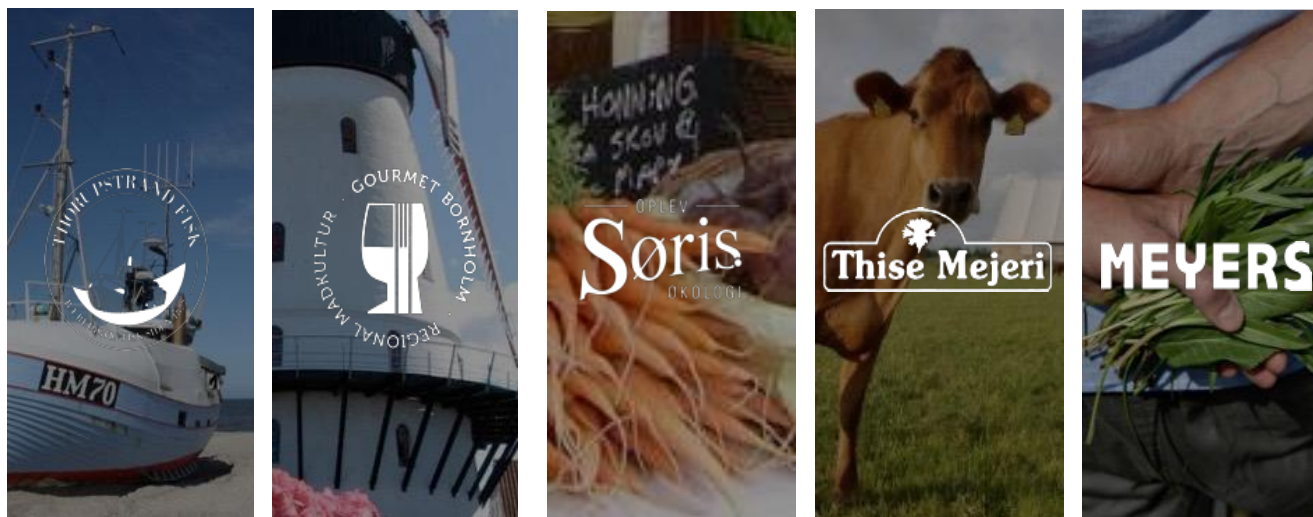
VI VIL GØRE  
» ØKO  
LOGI  
TIL HVERMANDSEIE

VI VIL GIVE  
» FLERE GODE  
MAD  
OPLEVELSER

VI VIL GØRE DET  
» SUNDERE  
AT LEVE  
NEMT

VI VIL  
» VIDE  
HVAD  
VI SPISER

# Vi har gjort det langt nemmere at købe lokale varer



VI VIL SÆTTE  
MERE  
SMAG  
PÅ HVERDAGEN

VI VIL GIVE  
LOKALE  
RÅVARER  
EN HOVEDROLLE

VI VIL GØRE  
ØKOLOGI  
TIL HVERMANDSEIE

VI VIL GIVE  
FLERE GODE  
MAD  
OPLEVELSER

VI VIL GØRE DET  
SUNDERE  
AT LEVE  
NEMT

VI VIL  
VIDE  
HVAD  
VI SPISER

# Coop Logistik

---

Læring:

Når vi er udfordret:

Vi skal have styr på basis:

- sikkerhed omkring maskiner
- masser af løft hver dag

Vi skal have strategiske arbejdsmiljøtiltag til at bidrage til at "maskinen" kører velsmurt.

- og helst mere end det...

# Ny arbejdsmiljøpolitik

Hovedarbejdsmiljøudvalgene har vedtaget en ny arbejdsmiljøpolitik i 2015

Den udstikker en retning som kan holde i mange år

Den følges samtidig af en række aktiviteter



**Arbejdsmiljøpolitik**

**Coop Danmark A/S**

Dokumentkontrol	
Godkendt dato: 12.11.2015	Dokument ejer: Thomas Hermann, HR Arbejdsmiljø
Godkendt af: Hovedarbejdsmiljøudvalg Butik	
Godkendt dato: 26.11.2015	Filnavn: Arbejdsmiljøpolitik
Godkendt af: Hovedarbejdsmiljøudvalg for Logistik og Kontor	



# Arbejds miljøets fremadrettede "Why"

---

Coops Arbejds miljøpolitik:

Coop vil sikre et godt fysisk og psykisk arbejds miljø.

Coop vil forebygge ulykker og nedslidning forårsaget af fysisk og psykisk arbejds miljø.

I Coop understøtter forebyggelse og et godt arbejds miljø Coop's kerneforretning;

*"Et godt arbejds miljø er en god forretning".*



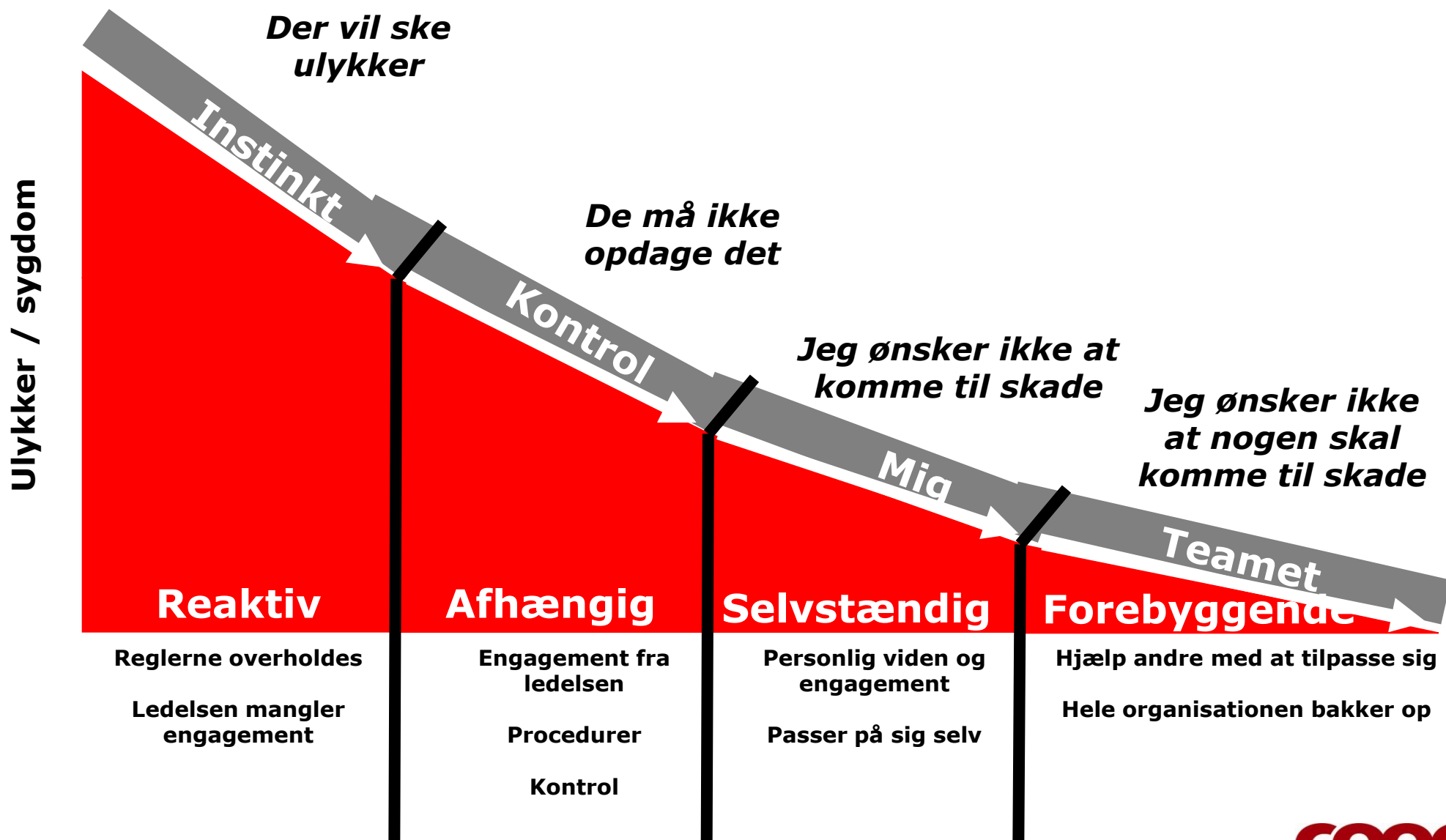
Bradley

Skal sætte en retning – så vi kan holde os på den

Skal give os et hint om løftestænger og snublesten, så vi kan komme videre



# Krumtappen i Coops arbejdsmiljøarbejde



# MÅL: Arbejdsulykker

---

I Coop skal antallet af alvorlige arbejdsulykker reduceres.

I perioden 2011 – 2015 er antallet af alvorlige arbejdsulykker reduceret med **25%**.

I perioden 2016 – 2020 skal antallet af alvorlige arbejdsulykker reduceres yderligere **20%** med udgangspunkt i 2015.

I alt giver det en reduktion i perioden 2011 – 2020 på ca. 40%



# MÅL: Smiley'er

---

Antal Grønne Smiley fra Arbejdstilsynet

I perioden 2011 – 2015 har målet været at mere end 60% skulle have grønne smileyer

I perioden 2016 – 2020 skal andelen af grønne smiley'er være over 90%!

Status oktober 2017 er: 96%



# MÅL: Sygefravær

---

Coop skal samtidig sætte ambitiøse mål for hvor meget sygefraværet skal falde år for år

Eksempel:

Coop skal indenfor kontor, lager og butik arbejde for at få et sygefravær, der er minimum 5% under relevante landsgennemsnit.

Coop Danmark har et sygefravær på koncernen på ca. 3%



# MÅL: Rådgivning

---

Alle (100%) arbejdspladser i Coop koncernen skal have tilbudt rådgivning inden varslede risikobaserede tilsyn fra Arbejdstilsynet.

---

WorkLife A/S - Dalgasvej 35, 6800 Varde  
Tlf. 70 227 527 - [www.wl.dk](http://www.wl.dk)



---

Arbejdsmiljøgennemgang Fakta Butik  
Coop Danmark A/S



CHECKSKEMA - side 2 af 3

---

<b>UNGES ARBEJDE</b>				
Instruktion og gentagelse (fast rutine?)				
Pjece 'Sikker i butik' – (udleveres Gennemgås efter 2½ måned)				



# MÅL: Uddannelse

Lovpligtig Arbejdsmiljøuddannelse (§9) som en målrettet Coop uddannelse.

Lovpligtigt tilbud om Arbejdsmiljøefteruddannelse som et målrettet Coop forløb.



# 10 Løftestænger

---

## NR 3 (løbende drift)

APV/MTU-måling og årlig arbejdsmiljødrøftelse (Lovpligtig)

Antal besvarelser 29.000 Personer

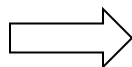


# 10 Løftestænger

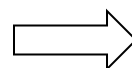
## NR 6 (projekt)

Ulykker: Forebyggelse i butikkerne / Sikkerhedskultur i butikkerne

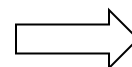
Ulykker: Sikkerhedskultur Logistik



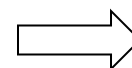
Logistik: Bradley projekter på alle lagre



Store Butikker og Varehuse: Bradley projekter?



Mellemstore butikker: Bradley projekter "light"?



Små butikker: Bradley undervisning til lederne?

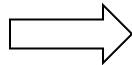


# 10 Løftestænger

## NR 6 (projekt)

Ulykker: Forebyggelse i butikkerne / Sikkerhedskultur i butikkerne

Ulykker: Sikkerhedskultur Logistik



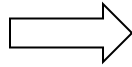
Logistik: Bradley projekter på alle lagre

2011: Første lager i gang

2016: Alle lagre i gang

2017: Besøgt Lego A/S og Dupont A/S Grindsted  
Tættere ledelsesopfølgning  
Bedre statistik  
”Hurtigere tilbage”  
Tættere ledelsesopfølgning  
Direktøropfølgning

# 10 Løftestænger



Logistik: Bradley projekter på alle lagre

Indhold: AMU beslutning lokalt  
Rekruttering af Bradley-ambassadører (ca. 10%)  
Uddannelse af ledere og ambassadører  
Fokus på kommunikation  
Tavler  
Møder hver 14 dag  
Fokusområder  
Opfølgning  
2. runde  
Undervisning i Assertiv kommunikation

18

Statistik

Ulykker med fravær med max. budget  
Ulykker uden fravær med max. budget  
Nærvæd med min. budget

# 10 Løftestænger

## NR 10

Jeres arbejdsmiljøgruppe / udvalg

PDCA:

- Plan
- Do
- Check
- Act

4 møder om året

