

Jernbanekonference 2024

Tilsynsførende Mette Toftelund Larsen

Tilsynsførende Julie Carlsson Gren

Marts 2024



Hvad skal der ske i dag?

1. Arbejdstilsynets tilsyn i brancherne
2. Arbejdsulykker i brancherne fra 2023
3. Fokusområder ved tilsyn i brancherne
4. Kontakt Arbejdstilsynet
5. Spørgsmål



Tilsyn i brancherne

- Grundtilsyn
- Ulykkesundersøgelser
- Henvendelser



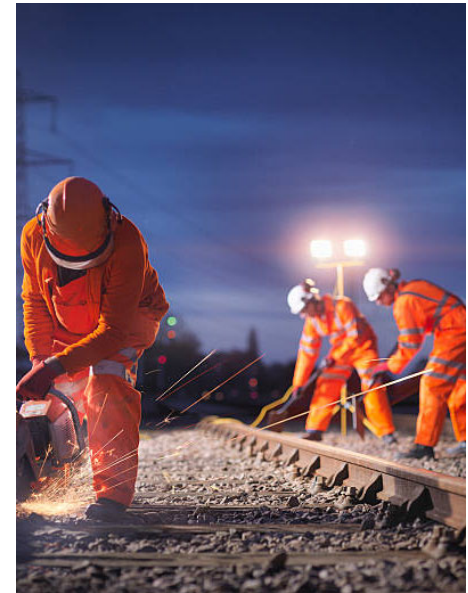
De 3 underbrancher



Godstransport med tog

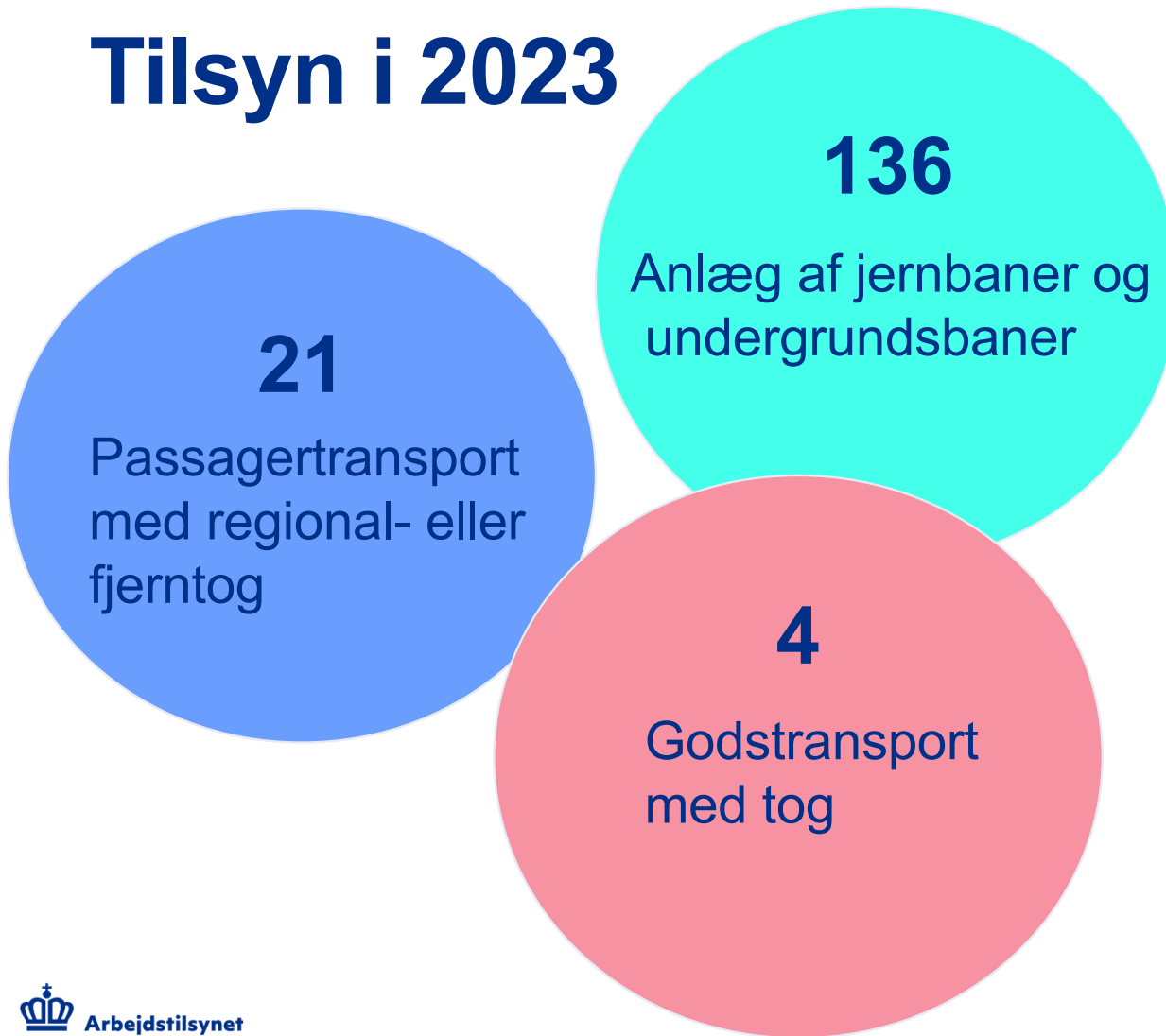


Passagertransport med regional- eller fjerntog



Anlæg af jernbaner og undergrundsbaner

Tilsyn i 2023



Antal gennemførte tilsyn i 2023:

46.236

Herunder:

37.868

tilsyn på virksomheder

8.368

tilsyn på byggepladser

Ulykker i 2023

445 ulykker

Passagertransport
med regional- eller
fjerntog

**49.085 ulykker
i alt i 2023**

15 ulykker

Godstransport
med tog

65 ulykker

Anlæg af
jernbaner og
undergrundsbaner

Faldulykker i 2023

**5 ud af 15
ulykker skyldes
fald**

Godstransport
med tog

**100 ud af
445 ulykker
skyldes fald**

Passagertransport
med regional- eller
fjerntog

**25 ud af 65
Ulykker skyldes
fald**

Anlæg af jernbaner
og
undergrundsbaner

Fokusområde - fald

- Fald og snublen i samme niveau
- Fald fra højden



Psykiske ulykker 2023

**Under 5 ud af 15
ulykker skyldes
psykisk
overbelastning**

Godstransport med
tog

**180 ud af 445
ulykker skyldes
psykisk
overbelastning**

Passagertransport
med regional- eller
fjerntog

**0 ud af 65 ulykker
skyldes psykisk
overbelastning**

Anlæg af jernbaner
og
undergrundsbaner

Fokusområde - psyk

Voldshændelser, personpåkørsler eller nærved påkørsler.

- Voldsforebyggelse
- Psykisk førstehjælp
- Høje følelsesmæssige krav



Øvrigt

- **Rengøring**
Voldsforebyggelse
- **Helbredsundersøgelser ifm. natarbejde**
Vær opmærksomme på, at hvis ansatte udfører arbejde om natten har de ret til helbreds kontrol.
- **Fysisk overbelastning**
Dårlige arbejdsstillinger eller tunge løft





Ring til os
70 12 12 88

www.at.dk

at@at.dk

Spørgsmål?

